

# Grands décors

Acte V









Michelangelo Buonarroti, dit Michel-Ange (Caprese, 1475 – Rome, 1564),  
*Plafond : Scènes de l'Ancien Testament, Prophètes, Sybilles*, 1508/12, fresque,  
Rome, Cité du Vatican, chapelle Sixtine.









Château de Fontainebleau, vue générale de la Galerie François Ier.









Château de Versailles, vue générale de la Galerie des Glaces.

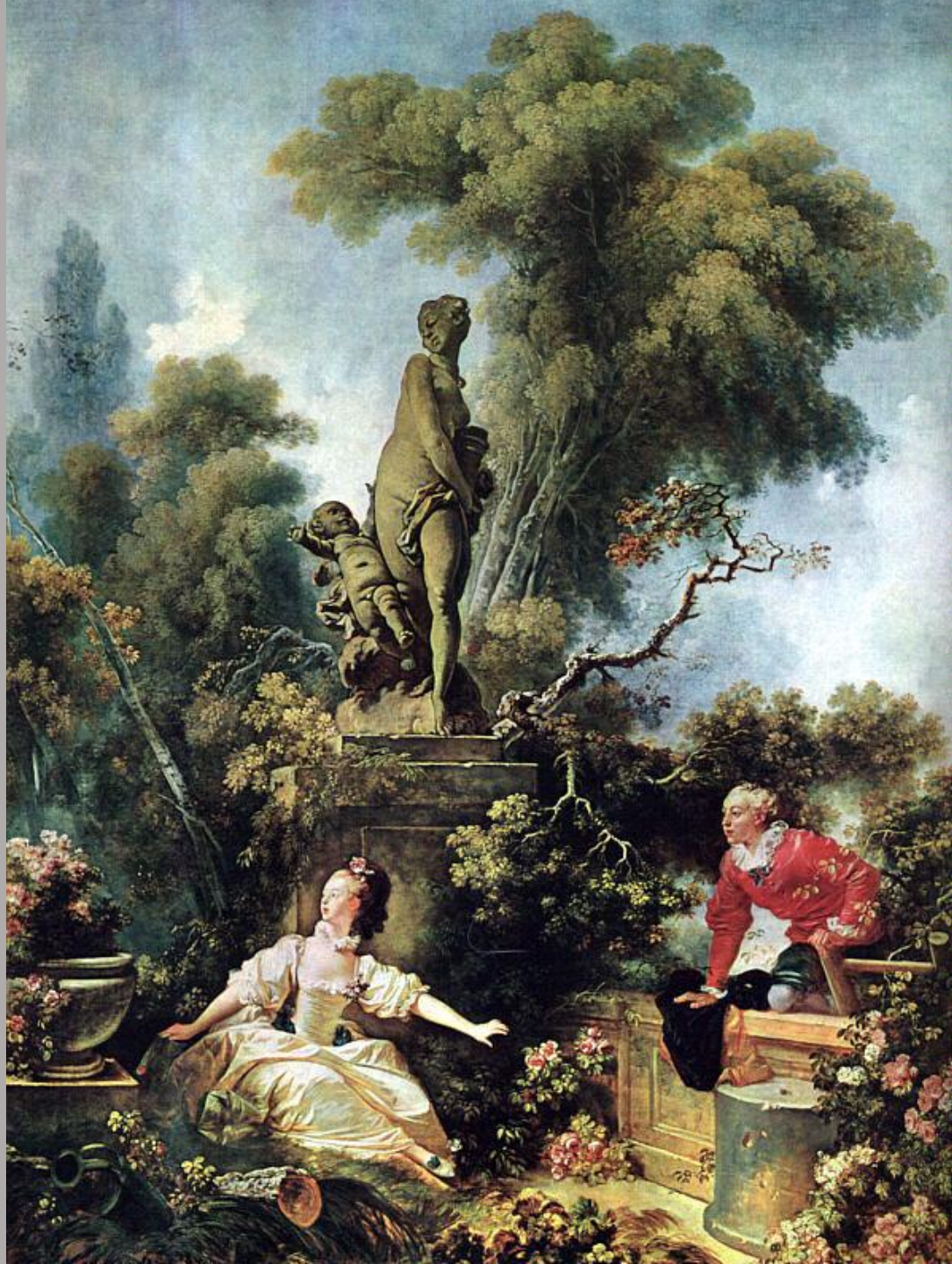


1/















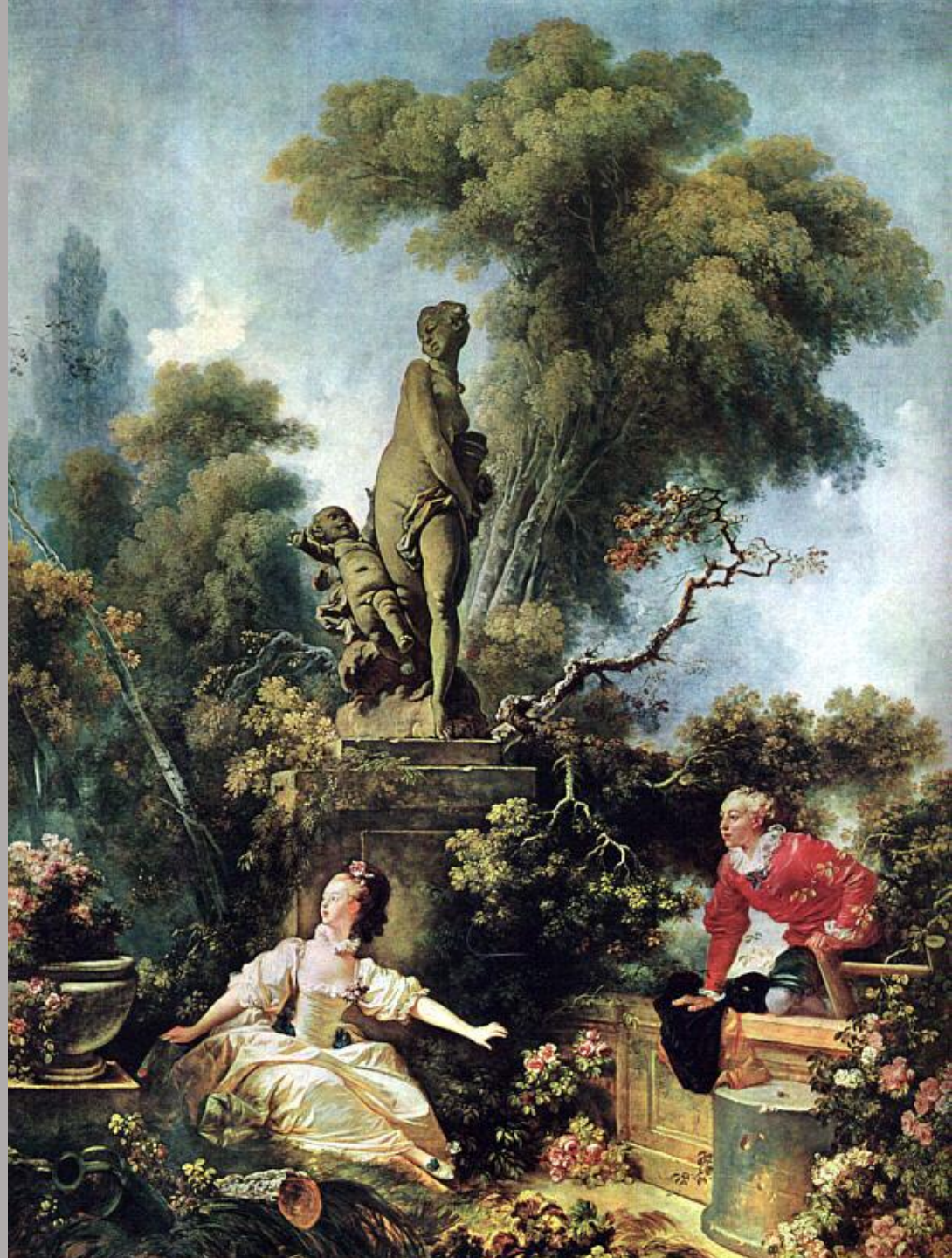




New York, Frick Collection, Salon Fragonard.



Jean Honoré Fragonard  
(Grasse, 1732 –  
Paris, 1806),  
*La Surprise*,  
vers 1771/3,  
peinture à l'huile sur toile,  
New York,  
Frick Collection.





Jean Honoré Fragonard  
(Grasse, 1732 –  
Paris, 1806),  
*La Poursuite*,  
vers 1771/3,  
peinture à l'huile sur toile,  
New York,  
Frick Collection.







Jean Honoré Fragonard  
(Grasse, 1732 –  
Paris, 1806),  
*L'Amant couronné*,  
vers 1771/3,  
peinture à l'huile sur toile,  
New York,  
Frick Collection.





Jean Honoré Fragonard  
(Grasse, 1732 –  
Paris, 1806),  
*L'Amour-Amitié*,  
vers 1771/3,  
peinture à l'huile sur toile,  
New York,  
Frick Collection.





Louveciennes, Pavillon de Madame du Barry.





Joseph Marie Vien  
(Montpellier, 1716 –  
Paris, 1809),  
*Amant couronnant sa maîtresse*,  
1773,  
peinture à l'huile sur toile,  
Paris,  
musée du Louvre.

2/





MARSEILLE PORT DE COMMERCE





J.M.W. Turner. Rain, Steam, and Great Bridge. 1843.





*J. Puvion de Charvonnat. 1869*







Marseille, Palais Longchamp, musée des Beaux-Arts, grand escalier.





Marseille, Palais Longchamp, musée des Beaux-Arts, grand escalier.





Pierre Puvis de Chavannes (Lyon, 1824 – Paris, 1898),  
*Marseille, colonie grecque*, 1869, peinture à l'huile sur toile marouflée,  
Marseille, Palais Longchamp, musée des Beaux-Arts.





Pierre Puvis de Chavannes (Lyon, 1824 – Paris, 1898),  
*Marseille, porte de l'Orient*, 1869, peinture à l'huile sur toile marouflée,  
Marseille, Palais Longchamp, musée des Beaux-Arts.



3/











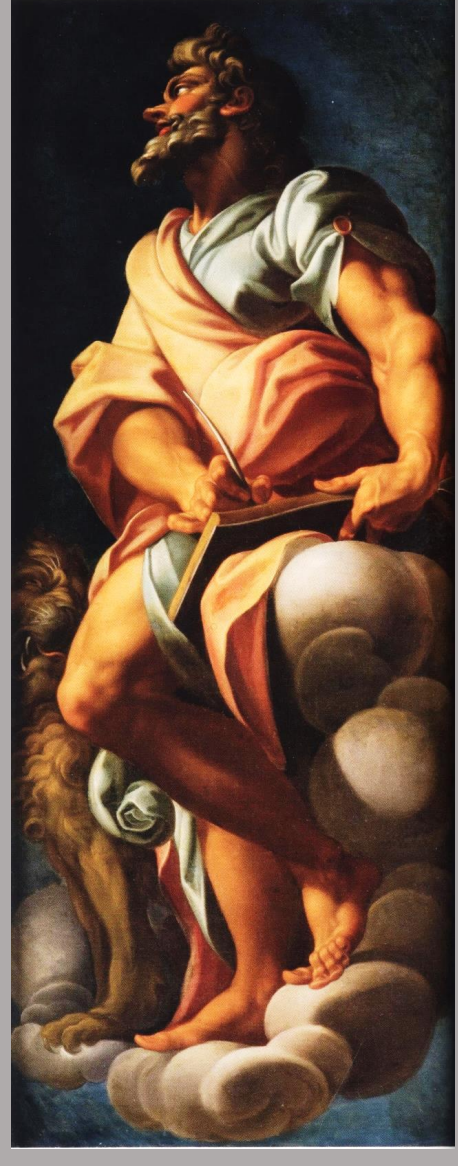








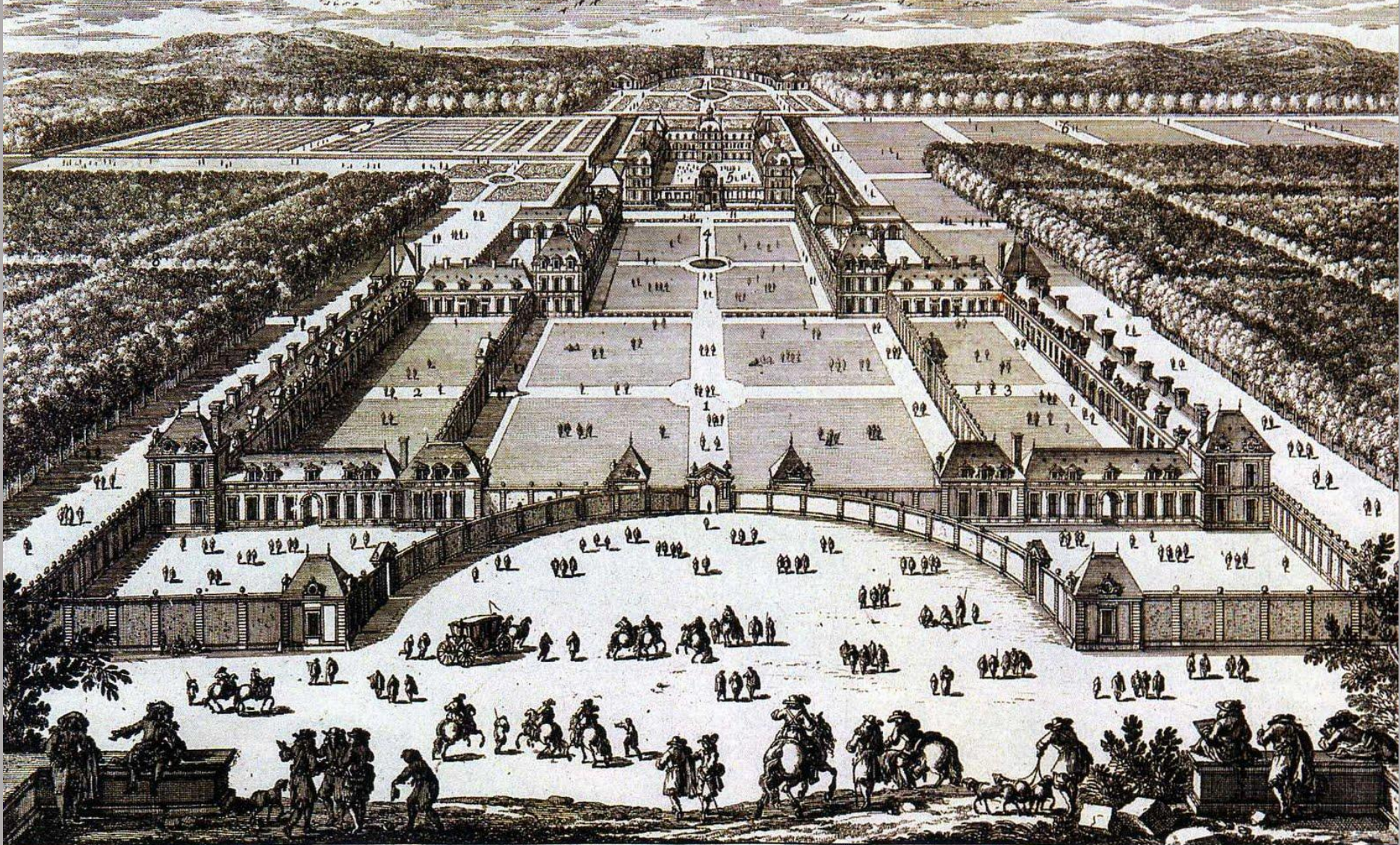












*Vue Générale en Perspective du Chateau Basse-cour, Anticours, Jardins, &c. de Richelieu.*

- 1. Basse-cour.
- 2. Arrière-cour et Ecuries du commun.
- 3. Arrière-cour ou sont les Fouloniers, Boulangerie, et Menagerie.
- 4. Anticour ou sont les belles Ecuries, le Manège, et autres appartemens.
- 5. le Chateau.
- 6. le Grand Parc.
- 7. le Jardin.
- 8. le Bois.

MUSEE  
fait par Perelle.

Adam Pérelle (Paris, 1638 – Paris, 1695),  
*Vue générale du château de Richelieu*, vers 1658, eau-forte,  
 Tours, musée des Beaux-Arts.





Empire romain,  
Ier/IIe siècle,  
*Vénus et Cupidon*,  
vers 100,  
marbre,  
Paris,  
musée du Louvre.





Michelangelo di Buonarroti, dit Michel Ange (Caprese, 1475 – Rome, 1564),  
*Les Esclaves*, vers 1513, marbre,  
Paris, musée du Louvre.





Claude Deruet (Nancy, vers 1588 – Nancy, 1660),  
*L'Eau*, vers 1635,  
peinture à l'huile sur toile,  
Orléans, musée des Beaux-Arts.





Claude Deruet (Nancy, vers 1588 – Nancy, 1660),  
*Le Feu*, vers 1635,  
peinture à l'huile sur toile,  
Orléans, musée des Beaux-Arts.





Claude Deruet (Nancy, vers 1588 – Nancy, 1660),  
*L'Air*, vers 1635,  
peinture à l'huile sur toile,  
Orléans, musée des Beaux-Arts.



Claude Déruet (Nancy, vers 1588 – Nancy, 1660),  
*La Terre*, vers 1635,  
peinture à l'huile sur toile,  
Orléans, musée des Beaux-Arts.



Martin Fréminet  
(Paris, 1567 –  
Paris, 1619),  
*Saint Luc*  
et *Saint Jean*,  
vers 1610,  
peintures à l'huile sur toile,  
Orléans,  
musée des Beaux-Arts.





Martin Fréminet  
(Paris, 1567 –  
Paris, 1619),  
*Saint Matthieu*  
et *Saint Marc*,  
vers 1610,  
peintures à l'huile sur toile,  
Orléans,  
musée des Beaux-Arts.







Nicolas Prévost (Paris, 1603/4 – Richelieu, 1670),  
*La Force, La Justice, La Prudence* et *La Tempérance*, vers 1635,  
peintures à l'huile sur bois,  
Vendôme, musée municipal.

4/

























Paris,  
Opéra-Comique.







Paris, Opéra-Comique, hall Boieldieu.





Luc-Olivier Merson (Paris, 1846 – Paris, 1920),  
*La Musique au Moyen Âge*, 1898, peinture à l'huile sur toile marouflée,  
Paris, Opéra-Comique, escalier Marivaux.





Paris, Opéra-Comique, grand foyer.





Albert Maignan (Beaumont-sur-Sarthe, 1845 – Saint-Prix, 1908),  
*Les Notes et les Rythmes*, 1898, peinture à l'huile sur toile marouflée,  
Paris, Opéra-Comique, grand foyer.



François Jean-Baptiste Benjamin-Constant (Paris, 1845 – Paris, 1902),  
*Glorification de la Musique*, 1898, peinture à l'huile sur toile,  
Paris, musée d'Orsay.





Paris, Opéra-Comique, plafond.

5/

































Oiron, château.





Oiron, château, grande galerie.





Oiron, château, grande galerie, détail du plafond.





Oiron, château, cabinet des muses.





Christian Boltanski (Paris, 1944 – Paris, 2021),  
*Les Ecoliers d'Oiron*, technique mixte, vers 2000,  
Oiron, château.





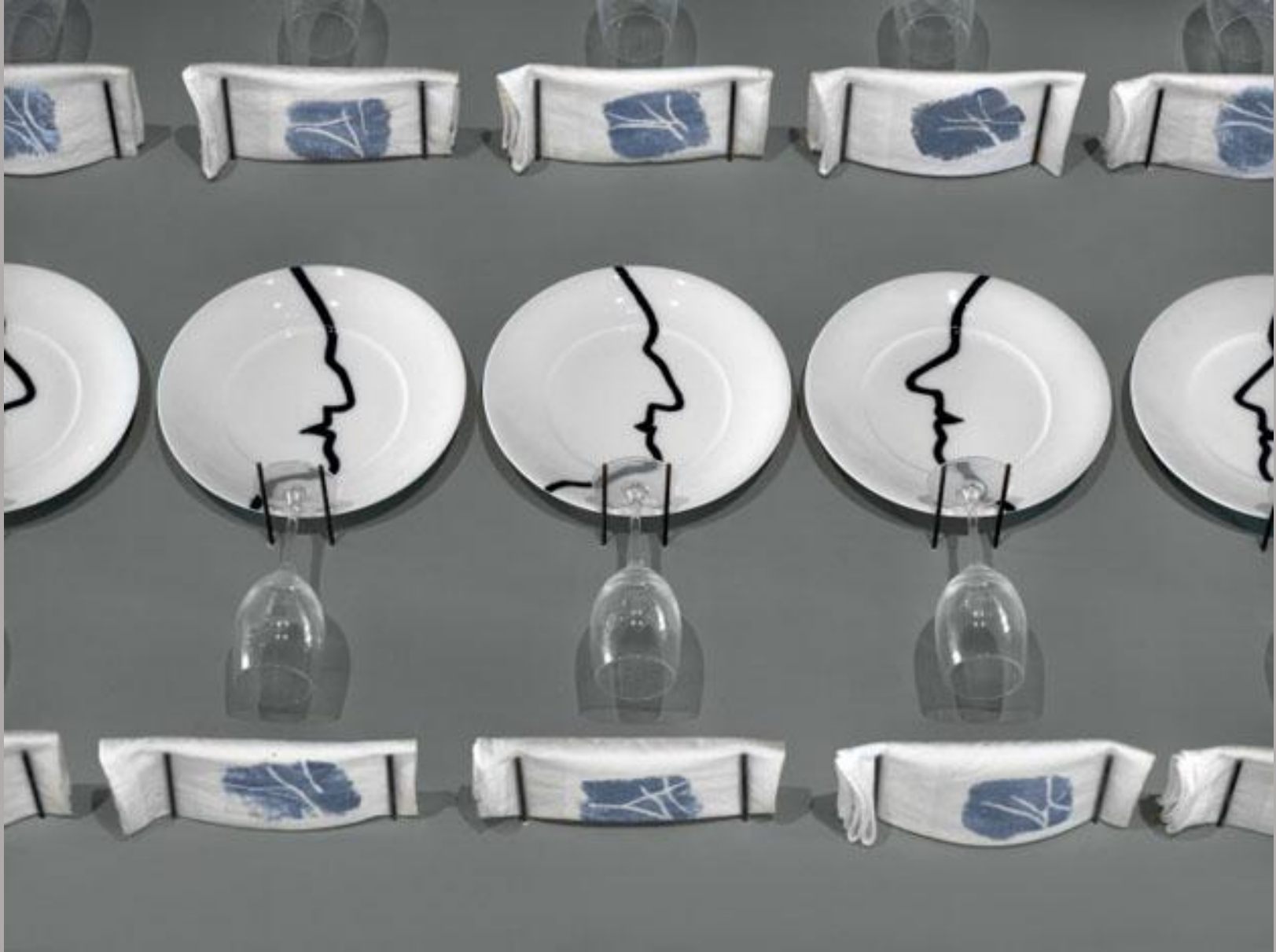
Christian Boltanski  
(Paris, 1944 –  
Paris, 2021),  
*Les Ecoliers d'Oiron*,  
technique mixte,  
vers 2000,  
Oiron,  
château.





Raoul Marek (Bathurst, 1953),  
*La Salle à manger*, technique mixte, 1993,  
Oiron, château.





Raoul Marek (Bathurst, 1953),  
*La Salle à manger* (détail), technique mixte, 1993,  
Oiron, château.





Daniel Spoerri (Galati, 1930),  
*Corps en morceaux*, technique mixte, vers 1995,  
Oiron, château, salle du roi.





Daniel Spoerri (Galati, 1930),  
*Corps en morceaux* (détail), technique mixte, vers 1995,  
Oiron, château, salle du roi.





Sol LeWitt (Hartford, 1928 – New York, 2007),  
*Wall Drawing 752*, technique mixte, vers 2000,  
Oiron, château.



6/

























Paris, vue de la nef de l'église Saint-Sulpice.



Paris,  
vue du bas-côté sud  
de l'église Saint-Sulpice.







Emile Signol  
(Paris, 1804 –  
Montmorency, 1892),  
*La Résurrection*,  
1876,  
peinture murale,  
Paris,  
église Saint-Sulpice,  
transept sud,  
mur est.



Eugène Delacroix  
(Charenton-Saint-Maurice, 1798 –  
Paris, 1863),  
*La Lutte de Jacob avec l'ange*,  
1861,  
peinture murale  
à l'huile et à la cire,  
Paris,  
église Saint-Sulpice,  
chapelle des Saints-Anges.



Eugène Delacroix  
(Charenton-Saint-Maurice, 1798 –  
Paris, 1863),  
*Héliodore chassé du Temple*,  
1861,  
peinture murale  
à l'huile et à la cire,  
Paris,  
église Saint-Sulpice,  
chapelle des Saints-Anges.









Versailles, escalier des ambassadeurs (maquette).





Château de Versailles, vue générale de la Galerie des Batailles, depuis le sud.

